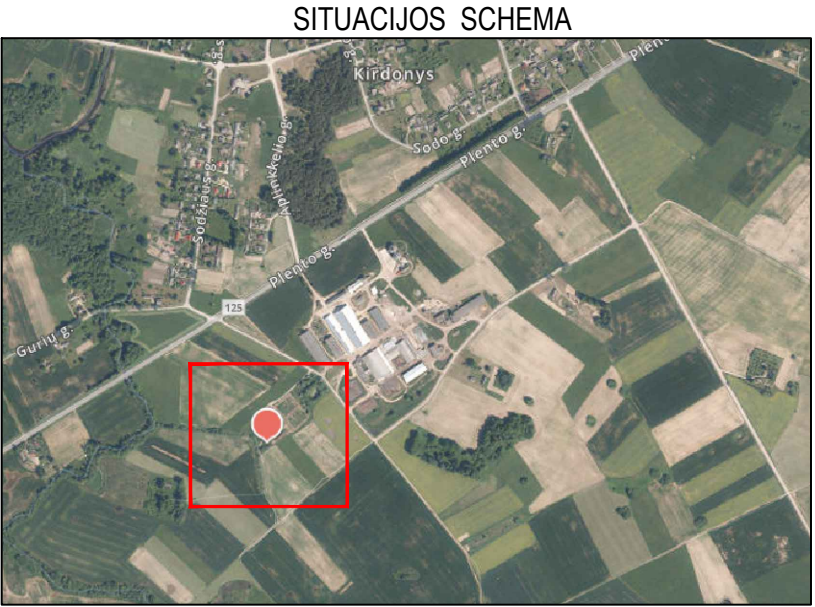




- SUTARTINIAI ŽYMĖJIMAI
- FS1 Buitinių nuotekų tinklas
  - F4 Apvedimo linija
  - F23 Perteklinio aktyviojo dumblo tinlas
  - F25 Dumblo sunkos tinklas
  - F15 Valytų buitinių nuotekų tinklas
  - O Oro tiekimo tinklas
  - Naikinama
  - Tvora
  - Mėginių ėmimo vieta
  - Tankinto dublo išsiurbimo vieta
  - Projektuojama žvyro danga

EKSPLIKACIJA	
Nr.	Statiny
01	Projektuojama mechaninio valymo talpa
02	Projektuojami biologinio valymo įrenginiai
03	Projektuojama debito matavimo mėginių ėmimo talpa
04	Projektuojama orapūtinė
DT	Projektuojamas dumblo tankintuvas
FS1	Nuotekų pasijungimo vieta
F15-1	Valytų nuotekų pasijungimo vieta



- DARBŲ ATLIKIMO PASTABOS:
- ŽEMĖS DARBUS VYKDYTI VADOVAUJANTIS STR 1.06.01:2016 (STATYBOS DARBAI. STATINIO STATYBOS PRIEŽIŪRA) REIKALAVIMAIS.
  - SUSIKIRTIMO VIETOSE SU ESAMAIS DRENAŽO TINKLAIS, ATSTATYTI DRENAŽO RINKTUVUS NAUJOMIS MEDŽIAGOMIS PER IŠKASOS PLOTĮ IR TIK PLANUOSE PAŽYMĖTOSE VIETOSE.